

つながりを大切に情報をお届けします /

あまてらすHUB通信

「医療は安定しているのに、生活が不安定..」

そんなケース、ありませんか？

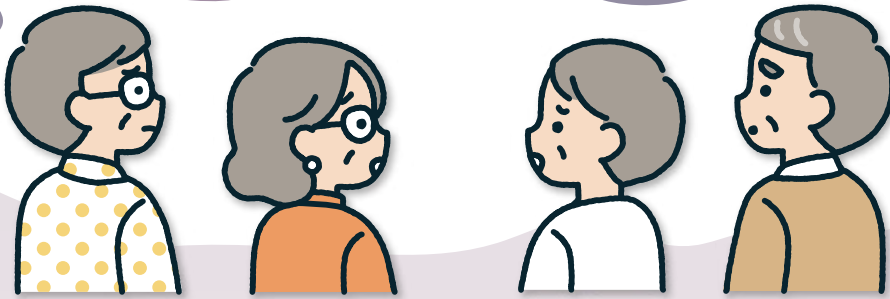
バイタルも安定、病状も落ち着いている。それでも...

服薬がバラバラ

食事がとれていない

清潔保持ができていない

日中寝て夜間覚醒



こういった「生活の崩れ」は、やがて再入院や重症化につながるサインです。

看護が関わる意味

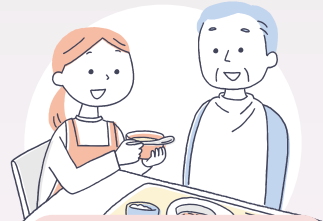
訪問看護は“医療処置”ではありません。



生活リズムの再構築



清潔ケア（入浴・整容）



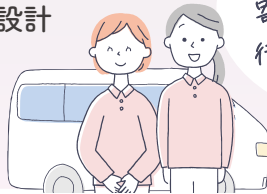
栄養状態の観察・支援



服薬管理の調整

あまてらすだからできること

- 女性目線・暮らし目線の関わりで、「その人らしい生活」を再設計
- 無理のない生活改善

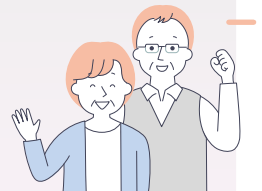


ご本人・ご家族に寄り添った支援を行っています！

実際の変化

▼生活介入後

- 食事量改善
- 体力向上
- 再入院リスク低下



「医療は落ち着いているけど生活が心配」なケースは、ぜひご相談ください。

..... “まだ早い”ではなく、“今だからこそ”の訪問看護を

事業所のご案内

南区

あまてらす本店

- ☑ 浮腫みケア ☑ アロマケア
- ☑ ターミナルケア ☑ 小児・難病・精神・高齢者対応可
- ☑ 理学療法士・作業療法士・言語聴覚士

あまてらす訪問看護ステーション
TEL.096-285-3932

FAX.096-285-8914
〒861-4172 熊本市南区御幸笹田2丁目15-38

あまてらす居宅介護支援事業所
TEL.096-285-3416

FAX.096-285-8914

あまてらすヘルパーステーション
TEL.096-285-1540

FAX.096-285-8914



Instagram
更新中!

総合アカウント



菊陽

プラス

- ☑ ターミナルケア ☑ 小児・難病・精神・高齢者対応可
- ☑ 理学療法士・作業療法士・言語聴覚士

あまてらす訪問看護ステーションプラス

TEL.096-273-9854 FAX.096-243-2823
〒869-1103 菊池郡菊陽町久保田2885-6 ありえずイトB

益城

かみましき

- ☑ ターミナルケア ☑ 小児・難病・精神・高齢者対応可
- ☑ 男性看護師 ☑ 理学療法士・作業療法士・言語聴覚士

あまてらす訪問看護ステーション かみましき

TEL.096-367-5550 FAX.096-367-5551
〒861-2234 上益城郡益城町古閑55-3-3

東区

相談支援センター

- ☑ 女性相談員 ☑ 男性相談員
- ☑ 要医療児者支援体制 ☑ 行動障害支援体制加算
- ☑ 児童・成人とも対応 ☑ 医療職との連携

あまてらす相談支援センター

TEL.096-288-0794 FAX.096-288-0514
〒861-8034 熊本市東区八反田1丁目3-78-2F

菊陽

アロールケア

- ☑ ターミナルケア ☑ 小児・難病・精神・高齢者対応可
- ☑ 男性看護師 ☑ 理学療法士・作業療法士・言語聴覚士

アロールケア訪問看護リハビリステーション

TEL.096-288-7888 FAX.096-288-7889
〒869-1108 菊池郡菊陽町光の森7-14-9

東区

ひがし

- ☑ 女性ケアマネ ☑ 医療職との連携

あまてらす居宅介護支援事業所ひがし

TEL.096-288-0794

FAX.096-288-0514
〒861-8034 熊本市東区八反田1丁目3-78-2F

阿蘇

おおあそ

- ☑ ターミナルケア ☑ 小児・難病・精神・高齢者対応可
- ☑ 理学療法士・作業療法士・言語聴覚士

あまてらす訪問看護ステーション おおあそ

TEL.050-3631-1004 FAX.096-300-3164
〒869-2302 阿蘇市三久保578-4 A-1

おおあそ
Instagram



西区

はなぞの西花

- ☑ 浮腫みケア ☑ アロマケア ☑ ターミナルケア
- ☑ 小児・難病・精神・高齢者対応可
- ☑ 理学療法士・作業療法士・言語聴覚士

あまてらす訪問看護ステーション はなぞの西花

TEL.096-227-6122 FAX.096-227-6355
〒860-0073 熊本市西区島崎5-4-40-B棟

西区

ほっぺ

- ☑ ターミナルケア ☑ 小児・難病・精神・高齢者対応可
- ☑ 理学療法士・作業療法士・言語聴覚士

あまてらす訪問看護ステーション ほっぺ

TEL.090-2581-8031
FAX.096-300-3308
〒860-0072 熊本市西区花園5丁目10-5-103

北区

きたくま

- ☑ 浮腫みケア ☑ アロマケア
- ☑ ターミナルケア ☑ 小児・難病・精神・高齢者対応可
- ☑ 理学療法士・作業療法士・言語聴覚士

あまてらす訪問看護ステーション きたくま

TEL.096-274-0844
FAX.096-274-2225
〒860-0086 熊本市北区打越町39-33 2F

南区

在宅介護支援住宅 のんのん

在宅介護支援住宅 あまてらす のんのん

TEL.096-277-5010
FAX.096-277-5011
〒861-4101 熊本市南区近見3丁目13-11

スタッフ常駐
24時間対応

南区

ヘルパーステーションのんのん

ヘルパーステーション のんのん

TEL.096-285-3893
〒861-4172 熊本市南区御幸笹田2丁目15-38



ことばの
発達相談室

リクルート専用
Instagram



お問い合わせ先がわからない方はまずは本店へ！

公式LINE・Instagramはこちら▶